

ภาคผนวกที่ 2

รูปประกอบ

การปฏิบัติตามมาตรการป้องกันและแก้ไขผลกระทบสิ่งแวดล้อม

	
<p>รูปที่ 1 ระบบดักฝุ่นแบบไฟฟ้าสถิต (ESP)</p>	<p>รูปที่ 2 อะไหล่สำหรับระบบควบคุมมลพิษทางอากาศ</p>
	
<p>รูปที่ 3 การอบรมพนักงานก่อนเริ่มปฏิบัติงาน</p>	<p>รูปที่ 4 ระบบสายพานลำเลียงแบบครอบคลุม</p>
	
<p>รูปที่ 5 อุปกรณ์ป้องกันการฟุ้งกระจายบริเวณปลายสายพานลำเลียง ณ จุดโปรยขานอ้อยลงสู่ลานกองเก็บขานอ้อย</p>	<p>รูปที่ 6 การฉีดพ่นน้ำขานอ้อยในจุดโปรยกอง</p>
	
<p>รูปที่ 7 โครงอาคารคลุมขานอ้อย</p>	<p>รูปที่ 8 ระบบหัวพ่นน้ำ (Sprinkler) รอบกองขานอ้อย</p>

	
<p>รูปที่ 9 รางระบายน้ำล้อมรอบลานกองเก็บขานอ้อย</p>	<p>รูปที่ 10 การใช้รถแทรกเตอร์บดอัดขานอ้อย</p>
	
<p>รูปที่ 11 การติดตั้งตาข่ายรอบบริเวณลานกองเก็บขานอ้อย</p>	<p>รูปที่ 12 การใส่อุปกรณ์ป้องกันเสียงประเภทที่ครอบหู</p>
	
<p>รูปที่ 13 ป้ายจำกัดความเร็วภายในพื้นที่โครงการ</p>	<p>รูปที่ 14 การอบรมขับขี้อปลอดภัย</p>
	
<p>รูปที่ 15 รางระบายน้ำฝนไม่ปนเปื้อน</p>	<p>รูปที่ 16 บ่อรวบรวมน้ำเสีย</p>



รูปที่ 17 ระบบบำบัดน้ำเสียของโรงไฟฟ้า



รูปที่ 18 การประชาสัมพันธ์ให้ความรู้เกี่ยวกับน้ำผิวดิน/น้ำใต้ดิน

รูปที่ 19 การปิดครอบเครื่องจักรที่มีเสียงดัง



รูปที่ 20 ป้ายกำหนดบริเวณที่มีเสียงดัง



รูปที่ 21 การปลูกต้นไม้รอบพื้นที่โรงงาน



รูปที่ 22 คณะทำงานมวลชนสัมพันธ์ลงพื้นที่ชุมชน



รูปที่ 23 พนักงานที่ปฏิบัติหน้าที่ในพื้นที่ลานกองขานอ้อยและพื้นที่หม้อไอน้ำ



บริเวณระบบบำบัดน้ำเสีย



บริเวณลานกองกากอ้อย

รูปที่ 24 บ่อสังเกตการณ์คุณภาพน้ำใต้ดิน



รูปที่ 25 การจัดกิจกรรมประชาสัมพันธ์และให้ความรู้แก่เกษตรกร



รูปที่ 26 การฉีดพรมน้ำที่ผสมสารฆ่าเชื้อราบริเวณลานกองขานอ้อย



รูปที่ 27 เจ้าหน้าที่อำนวยความสะดวกและดูแลการเข้า-ออก



รูปที่ 28 ถังรองรับมูลฝอยทั่วไป



รูปที่ 29 อาคารเก็บกากของเสีย



รูปที่ 30 การเผยแพร่ความรู้และข่าวสารทั่วไป



รูปที่ 31 การมีส่วนร่วมในกิจกรรมกับชุมชนใกล้เคียง



รูปที่ 32 การสนับสนุนด้านการศึกษา



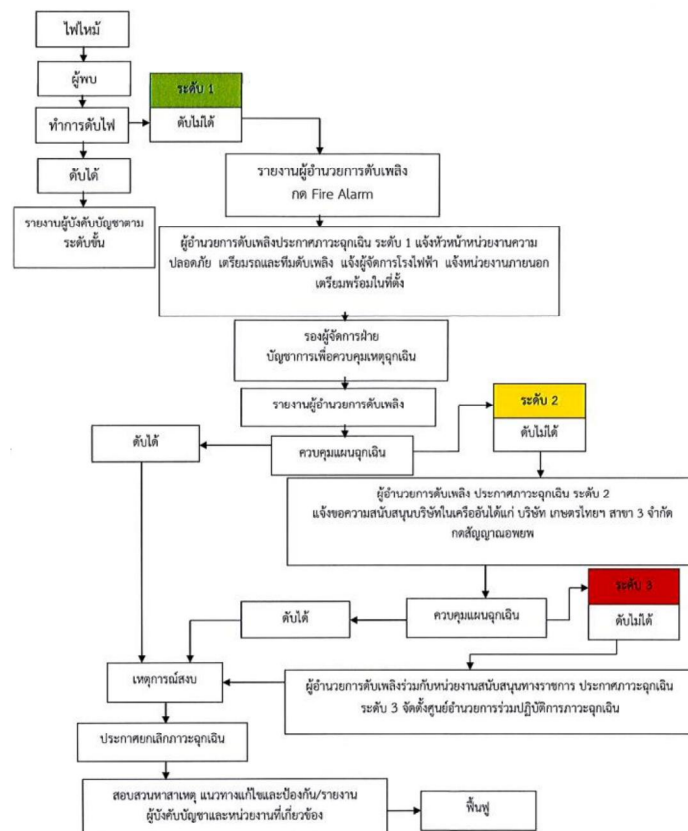
รูปที่ 33 การจัดกิจกรรมส่งเสริมสุขภาพ



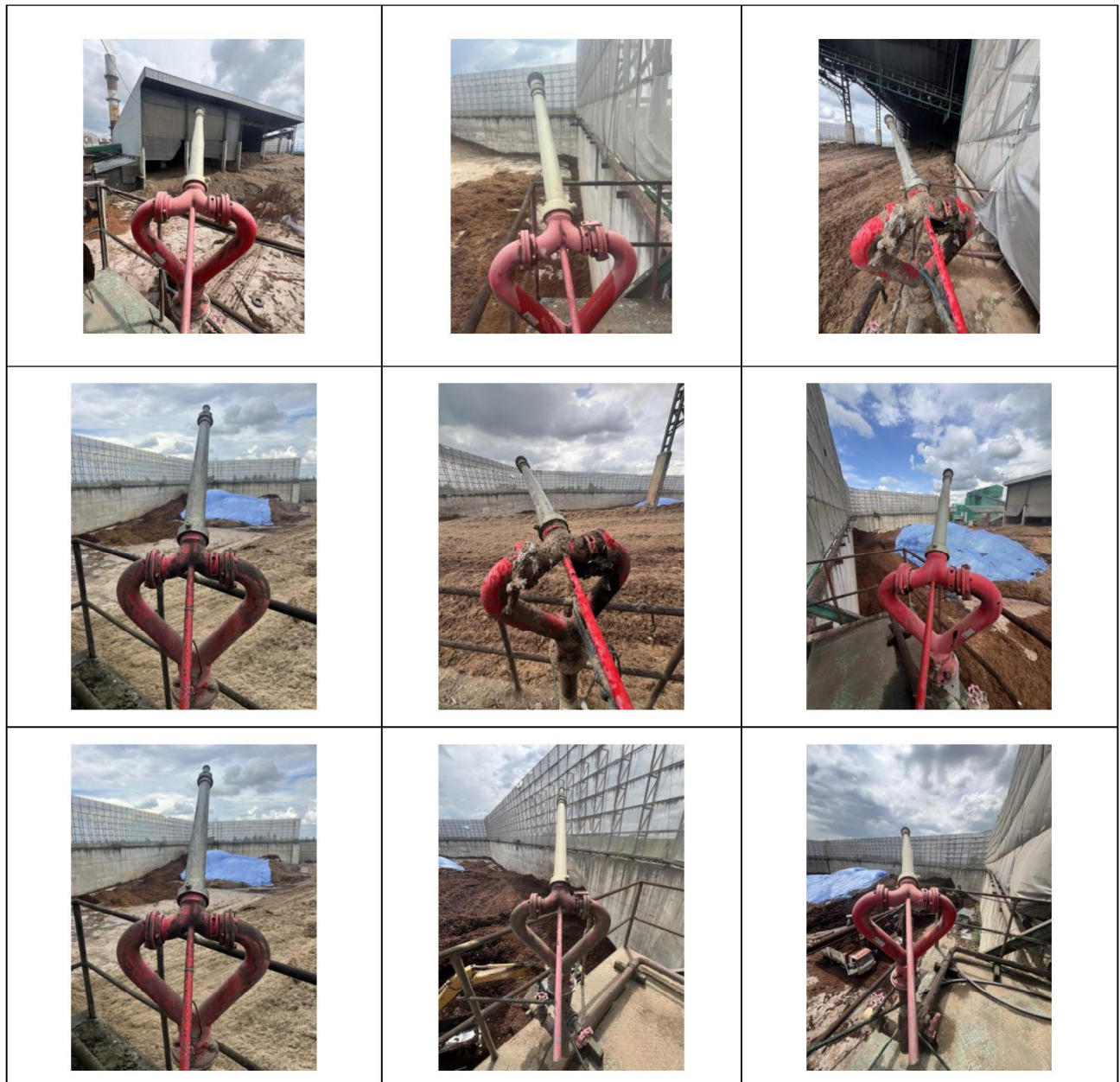
รูปที่ 34 ห้องปฐมพยาบาลและเจ้าหน้าที่พยาบาล



รูปที่ 36 การติดป้ายข่าวสารหน้าโครงการ



รูปที่ 37 แผนผังการระงับเหตุฉุกเฉิน ระดับที่ 1,2,3



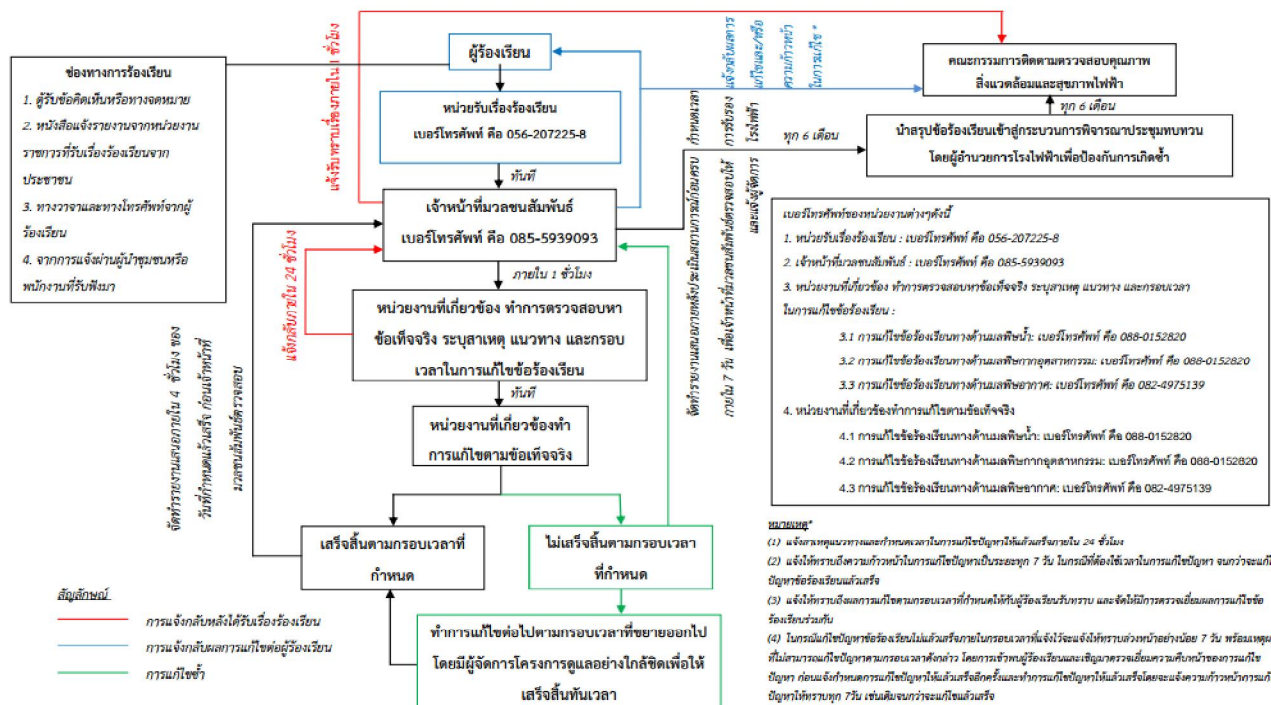
รูปที่ 38 หอคอยดับเพลิงรอบพื้นที่ลานกองขานอ้อย



รูปที่ 39 การเข้าเยี่ยมชมโครงการ



รูปที่ 40 พื้นที่สีเขียวบริเวณโครงการ



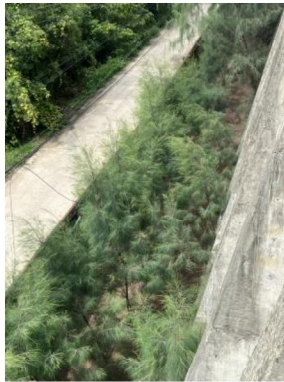
รูปที่ 41 แผนผังขั้นตอนการรับเรื่องและจัดการเรื่องร้องเรียน



รูปที่ 42 การตรวจสอบภาพพนักงานประจำปี



รูปที่ 43 การฝึกซ้อมแผนฉุกเฉินและการอพยพหนีไฟ



รูปที่ 44 การปลูกต้นสนรอบบริเวณลานกองเก็บขานอ้อย

รูปที่ 45 การนำเสนอผลการตรวจวัดคุณภาพสิ่งแวดล้อมต่อชุมชน



รูปที่ 46 การจัดประชุมชี้แจง ร่วมปรึกษากับชุมชน

รูปที่ 47 การตรวจสอบคุณภาพชุมชน



รูปที่ 48 รถบรรทุกเข้ามีผ้าใบปิดคลุม

รูปที่ 49 การล้างล้อรถบรรทุกก่อนออกจากโรงไฟฟ้า



รูปที่ 50 การประชุมคณะกรรมการเพื่อติดตามตรวจสอบผลกระทบสิ่งแวดล้อมและสุขภาพของโครงการ



รูปที่ 51 การสัมภาษณ์ชุมชนตัวอย่างที่คาดว่าจะได้รับผลกระทบด้านสิ่งแวดล้อมจากการดำเนินการของโครงการ